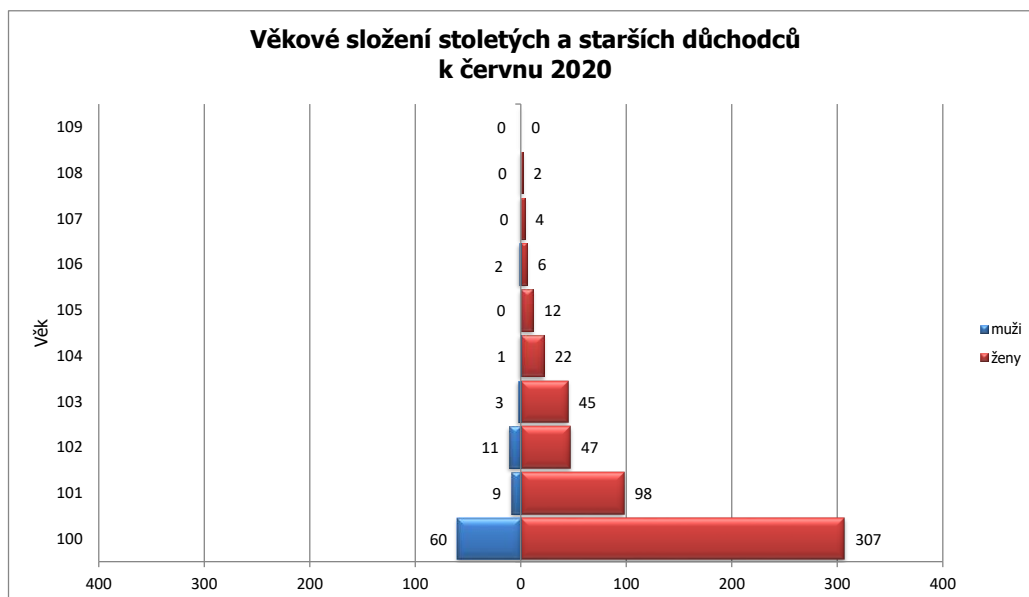


Století a starší důchodci dle věku, krajů a pohlaví za výplatní měsíc červen 2020

Kraj	Věk	100	101	102	103	104	105	106	107	108	109	Celkem
Hl. m. Praha	muži	79	20	12	11	2	1	3		1		129
	ženy	12	2	3	2							19
Středočeský kraj	muži	67	18	9	9	2	1	3		1		110
	ženy	38	7	5	7		3		2			62
Jihočeský kraj	muži	6		3								9
	ženy	32	7	2	7		3		2			53
Plzeňský kraj	muži	18	10	7	5	1						41
	ženy	3	1	1								5
Karlovarský kraj	muži	15	9	6	5	1						36
	ženy	9	3	3				1				16
Ústecký kraj	muži	3										3
	ženy	6	3	3				1				13
Liberecký kraj	muži	9	2	1	4	1		1				18
	ženy	1	1		1				1			4
Královéhradecký kraj	muži	8	1	1	3	1						14
	ženy	25	5	2	3	5	1					41
Pardubický kraj	muži	1										1
	ženy	24	5	2	3	5	1					40
Kraj Vysočina	muži	14	3	2								19
	ženy	3										3
Jihomoravský kraj	muži	11	3	2								16
	ženy	15	8	3		2						28
Olomoucký kraj	muži	4										4
	ženy	11	8	3		2						24
Zlínský kraj	muži	17	6	2	2		2		1			30
	ženy	6	1									7
Moravskoslezský kraj	muži	11	5	2	2		2		1			23
	ženy	16	4		3	2	2					27
Česká republika	muži	4										4
	ženy	12	4		3	2	2					23
Jihomoravský kraj	muži	36	22	9	7	4	3			1		82
	ženy	2	3	2								7
Olomoucký kraj	muži	34	19	7	7	4	3			1		75
	ženy	20	4	4	2	1		1				32
Zlínský kraj	muži	4										4
	ženy	16	4	4	2	1		1				28
Moravskoslezský kraj	muži	22	4	4	1	2		2				35
	ženy	4	1	2					1			8
Moravskoslezský kraj	muži	18	3	2	1	2		1				27
	ženy	49	9	4	3	3			1			69
Česká republika	muži	7				1						8
	ženy	42	9	4	3	2			1			61
Česká republika	muži	367	107	58	48	23	12	8	4	2	0	629
	ženy	60	9	11	3	1	0	2	0	0	0	86
Česká republika	muži	307	98	47	45	22	12	6	4	2	0	543
	ženy											

Pozn.: Nejstarší důchodce žije v Jihomoravském kraji. Jedná se o ženu narozenou v roce 1911.
 Nejstarší důchodce – muž, žije v Karlovarském kraji, ročník 1914. Ve stejném roce se narodil i muž ze Zlínského kraje.

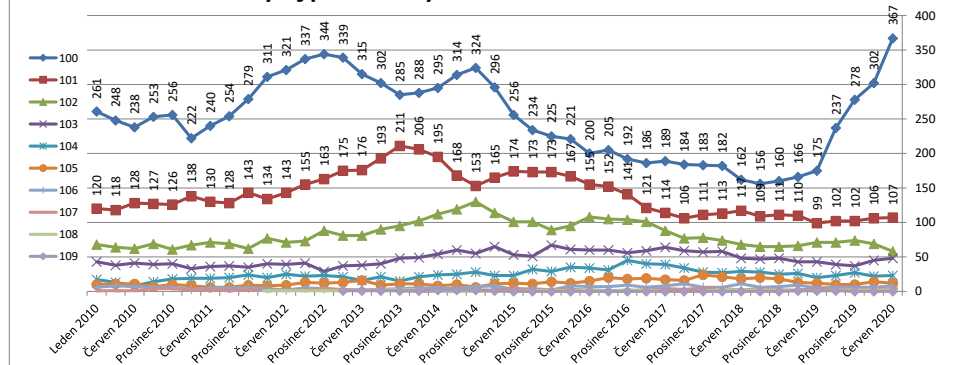




Vývoj stoletých a starších důchodců od roku 2010

Stav k období	Věk	100	101	102	103	104	105	106	107	108	109	Celkem	Muži	Ženy
Červen 2020		367	107	58	48	23	12	8	4	2	0	629	86	543
Březen 2020		302	106	69	45	22	14	6	3	2	0	569	76	493
Prosinec 2019		278	102	74	37	27	10	6	3	2	0	539	66	473
Září 2019		237	102	71	39	23	10	6	3	2	1	494	56	438
Červen 2019		175	99	71	43	20	12	5	4	1	1	431	45	386
Březen 2019		166	110	66	43	26	13	9	2	1	1	437	47	390
Prosinec 2018		160	111	65	48	25	18	7	2	2	0	438	50	388
Září 2018		156	109	65	47	28	20	6	4	2	0	437	52	385
Červen 2018		162	117	68	48	29	18	11	2	2	0	457	58	399
Březen 2018		182	113	74	58	27	21	6	4	3	0	488	63	425
Prosinec 2017		183	111	78	57	28	24	6	5	0	0	492	62	430
Září 2017		184	106	77	59	34	16	11	3	0	0	490	58	432
Červen 2017		189	114	88	64	39	17	8	4	0	0	523	55	468
Březen 2017		186	121	101	59	40	19	6	3	2	0	537	65	472
Prosinec 2016		192	141	104	56	45	18	9	0	2	0	567	76	491
Září 2016		205	152	105	60	31	20	7	1	1	0	582	77	505
Červen 2016		200	155	108	60	34	15	7	2	2	0	583	78	505
Březen 2016		221	167	95	61	35	12	8	3	1	0	603	82	521
Prosinec 2015		225	173	89	67	29	14	2	3	2	0	604	78	526
Září 2015		234	173	101	51	32	11	4	2	1	0	609	79	530
Červen 2015		256	174	101	53	23	12	3	5	0	0	627	81	546
Březen 2015		296	165	114	65	23	11	8	2	0	1	685	94	591
Prosinec 2014		324	153	130	55	28	6	7	2	0	2	707	100	607
Září 2014		314	168	119	60	25	10	4	1	0	2	703	102	601
Červen 2014		295	195	112	54	24	8	5	0	0	2	695	113	582
Březen 2014		288	206	102	49	21	11	5	0	2	1	685	109	576
Prosinec 2013		285	211	95	48	15	11	4	1	3	1	674	109	565
Září 2013		302	193	90	40	21	9	3	2	2	1	663	102	561
Červen 2013		315	176	81	38	16	16	2	2	2	1	649	101	548
Březen 2013		339	175	81	37	21	13	2	3	1	1	673	101	572
Prosinec 2012		344	163	88	29	23	12	4	4	1	1	668	94	574
Září 2012		337	155	73	41	22	13	5	2	1	1	649	101	548
Červen 2012		321	143	71	39	25	9	2	2	1	1	613	87	526
Březen 2012		311	134	77	40	20	8	4	1	1	1	596	83	513
Prosinec 2011		279	143	62	35	24	9	5	2	2	1	559	82	477
Září 2011		254	128	69	37	20	6	5	1	1	1	520	74	446
Červen 2011		240	130	71	36	19	6	5	2	1	1	509	70	439
Duben 2011		222	138	67	33	19	8	3	2	2	1	492	69	423
Prosinec 2010		256	126	61	40	18	10	6	4	4	1	521	78	443
Září 2010		253	127	69	39	14	7	6	4	4	1	519	79	440
Červen 2010		238	128	62	41	8	11	7	1	1	1	496	79	417
Duben 2010		248	118	64	38	13	11	8	1	1	1	501	80	421
Leden 2010		261	120	68	43	17	10	6	1	1	1	526	85	441

Vývoj počtu stoletých a starších důchodců dle věku



Vývoj počtu stoletých a starších důchodců dle pohlaví

